

9/4/20

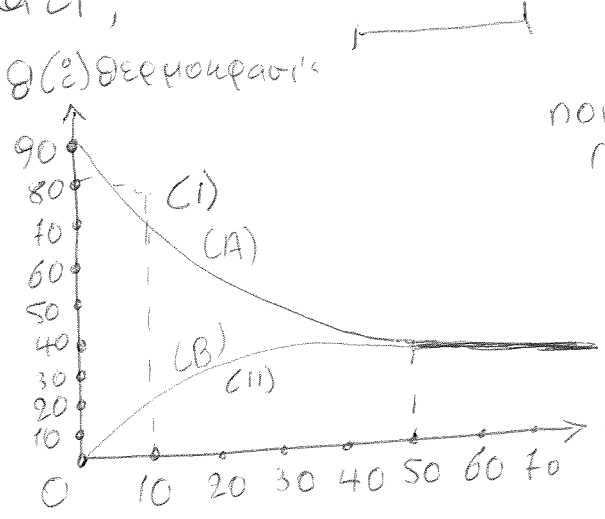
Αποστολή: konpetroulas@gmail.com

Ερωτησολογισμοί

1) Να δίνουμε οι παρακάτω μετατροπές

- α) $3,02 \text{ l} = \dots \text{ mm}^3$
- β) $0,02 \text{ m}^3 = \dots \text{ ml}$
- γ) $0,012 \text{ km} = \dots \text{ cm}$
- δ) $3,2 \text{ m}^2 = \dots \text{ mm}^2$

2) Ένα σώμα (Α) έχει μάζα 10 kg (κιλά) ένα σώμα (Β) έχει βάρος 100 N. Ποιο σώμα είναι βαρύτερο και γιατί;



ποια καμπύλη αφορά το ψεψώσωμα
 ποια το κρύο
 ποτε επέρχεται θερμική
 ισορροπία (σε ποιά χρονική
 στιγμή) ποσο είναι το ποσο
 η θερμοκρασία των
 σωμάτων (Α) κ (Β)

3) Τι ακριβεία στη μέτρηση του χρόνου χρειαζόμαστε για τις παρακάτω δραστηριότητες

- α) μια διδασκαλική ώρα σχολείου διάρκειας 40 λεπτών
- β) ενός αθλητή δρόμου απόστασης 30 χιλιομέτρων με ποδήλατο
- γ) ενός αθλητή κολύμβησης μήκους 50 m
- δ) Ένα σώμα (Α) έχει πυκνότητα $d = 30 \frac{\text{gr}}{\text{ml}}$ και έχει όγκο $V = 5 \text{ l}$ να βρούμε τη μάζα του $m = ?$ σε κιλά

